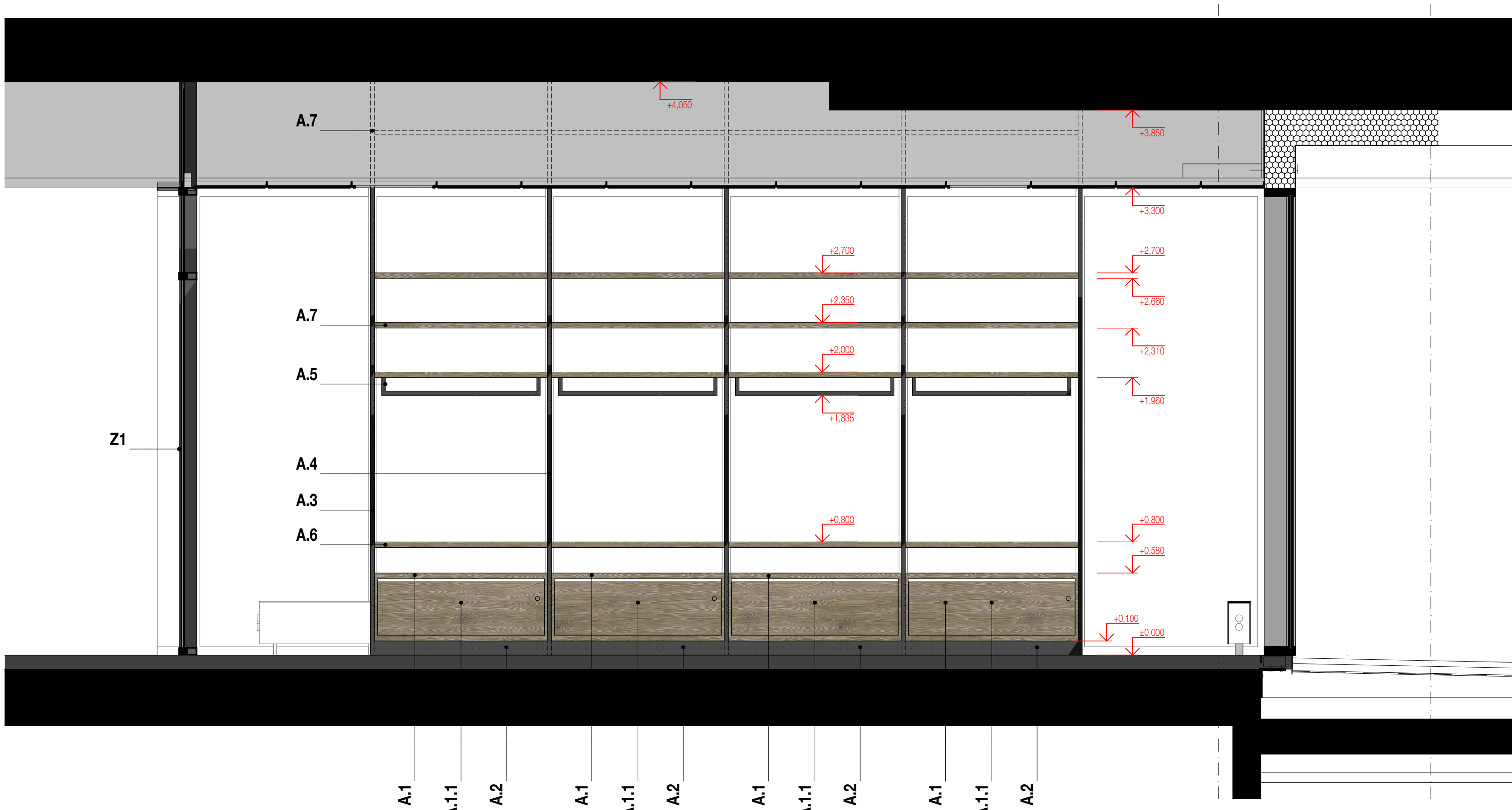


DALŠÍ INFORMACE NA VÝKRESECH "SESTAVA A"

A - VÝSTAVNÍ STOJAN SAMOSTATNĚ STOJÍCÍ KOTVENY DO PODLAHY A DO STROPNÍ KCE



MENDELU Shop - Brno  
DSP

místo stavby   Pavilon X  
Mendelova univerzita v Brně  
Zemědělská 1/1665, Černá Pole,

investor       Mendelova univerzita v Brně  
Zemědělská 1/1665, Černá Pole,  
Brno-sever

HIP             David Vrtek, Ing.arch.  
ČKA 02 530  
Dulánek 13, 615 00 Brno  
+420 724 023 707  
minihouse@seznam.cz  
datová schránka svpmw8x

datum          06/2024  
revize          28.06.2024

Podmíněné standardy projektu:

Dýhované desky :  
Dýhované desky budou zadýhovány oboustranně pravá / levá ve směru let sesazené  
v případě velkých ploch s návazností přes jednotlivé nábytkové komponenty

Nosič           DTDS 18 mm  
Dýha           **Dub 1,2 mm** (rovnoletý)  
dle výlohu architekta projektu  
Povrchová úprava   **Kartáčovaný povrch** -  
hloubka a druh kartáče bude vzorkován  
Transparentní lak PUR, **mat G5**

Ostatní desky

Laminátové deska   Antracit - DTDL 18mm - RAL 7043

HPL             Deep **Black Mat** / AM - AF případně Basalt  
s úpravou proti otiskům prstů.  
(pozn: vnitřní pohledová strana prodejního pultu,  
a pohledové části pevných soklů)

Kompaktní desky    Deep **Black Mat** DTTO jako HPL  
(pozn: soklové části skříní)

Kování           Veškeré spoje a kotvení bude provedeno skrytě

Korpusy zásuvek    **Tenká zdvojená bočnice** z oceli barva antracit  
korpusové listy s nosností min 40kg (70kg)  
DTDL antracit

Soklové nohy        Noha s rektifikací **nosnost 450kg** s  
možností osazení soklové clony,

Panty             Nábytkový pant s integrovaným tlumením,  
beznářadová montáž (Clip), barva černá

Zámky             Černé zásuvkové zámky pravé 16,5 mm

Všechny spoje      nábytkového kování **eurovrut**,  
nebo vrut s rozpěrným plastovým  
pouzdrem. (platí pro panty, zásuvky i nožky)

Kovové prvky       Hliníkový profil lakovaný práškovou  
barvou černou matnou  
RAL 9005, případně z konstrukční důvodů  
ocelový profil, JAKL  
Po dohodě bude upřesněno  
v dodavatelské dokumentaci.

POHLED 1

měřítko          1:25, 1:250

D2.2

3D ZOBRAZENÍ:



LEGENDA :

A.1   KORPUS SE ZÁSUVKOU 1220 x 650 x 480 mm:

Dýhované desky DUB dle podmíněných standardů ( PS ) půda /dno 40 (38,5) mm, boky 20mm  
s vloženou zásuvkou dle PS , bez madla ( madlo je řešeno odsazením od horní půdy o 20 mm)  
opatřené cylindrickým zásuvkovým černám pantem D16,5 mm  
Žáda jsou pevná , řešená stejně jako přední čelo zásuvky

A.1.1   ZÁSUVKA:

Hluboká ocelová zásuvka antracit, dle PS o výšce bočnice cca 200 mm  
s plnovýsuvem, ztenčenou bočnicí. DTDL pak stejně jako u korpusů skříní

A.2   SOKLOVÁ ČÁST RÁMU:

OCELOVÝ/ HLINÍKOVÝ profil 80 x 100 x 2 mm, dle PS

A.3   OCELOVÁ STOJKA (pravá / levá):

Ocelová / hliníková stojka 80 x 30 x 2 mm včetně kování pro uchycení polic a korpusů  
stojek je pak rozdělaná na pravou, levou a prostřední. Kování po dohodě kotevní deska  
pro zasunutí do kapsy police, kotveno ze spodní / horní strany excentrickým šroubem  
(lez upřesnit v rámci dodavatelské dokumentace)

Stojky budou skrytě kotvené do podlahy a Budou přímo přes podhledové  
kazety do stropní konstrukce, s dilatačním spojem, nebo do pomocné ocelové konstrukce  
Bude řešeno s dodavatelem po odkrytí stropu a zaměření stávajících instalací.

A.4   OCELOVÁ STOJKA:

Ocelová / hliníková stojka 80x30x2 mm střední DTTO A.3

A.4   OCELOVÁ STOJKA:

Ocelová / hliníková stojka 80x30x2 mm střední DTTO A.3

A.5   VĚŠÁKOVÁ TYČ 1120 x 125 x 5 mm :

Ocelový prvek z lakovaného plechu dle PS - vyřezáno na Laseru  
z plechu tl. cca 5 mm - bude upřesněno při výrobě.  
a vloženo ( případně vlepeno do horní police ) RAL 9005

A.6   POLICE SPODNÍ 1220 x 550 x 40 (38,5) mm :

Dýhované desky DUB TL. 40 mm (39) dle podmíněných standardů ( PS )  
V polic budou po dohodě s dodavatelem vytvořeny kapsy pro zasunutí  
kotevního plechu stojky a kotveno ze spodní strany police šroubem M16  
(upřesnit dodavatelská dokumentace) - Led profil směrový, černý, difusor + LED pásek

A.7   POLICE HORNÍ 1220 x 450 x 40 (38,5) mm :

Dýhované desky DUB TL. 40 mm (39) dle podmíněných standardů ( PS )  
V polic budou po dohodě s dodavatelem vytvořeny kapsy pro zasunutí  
kotevního plechu stojky a kotveno ze spodní strany police šroubem M16  
(upřesnit dodavatelská dokumentace)

A.8   POMOCNÁ KONSTRUKCE 80 x 30 x 2 - V = 550 - 750 mm :

Pokud nebude možná kotvit sloupky do nosné konstrukce ŽB sloupů  
jak z důvodu vedení vnitřních instalací nad podhledem, tak při komplikovaném prostupu kazetami podhledu  
bude provedena pomocná ocelová konstrukce, JAKL 80x30x2 mm se základním antikorozním nátěrem  
a s kotevními plechy nahoře i dole dle dohody (150 x 150 x 10 mm) , případně vodorovnými pažidky  
jednotlivé prvky musí být vzájemně propojeny a zavětrovány šikmými táhly ke stávající konstrukci stropní desky

Z1   NOVÉ PROSKLENÉ PRŮČELÍ ŘEŠENÉ VE STAVEBNÍ ČÁSTI PROJEKTU :

hliníkové fasádní profily, se zasklením max. do výšky 2,70 m  
s automatickými , horizontálně posuvnými dveřmi se záložní zdrojem a odblokem